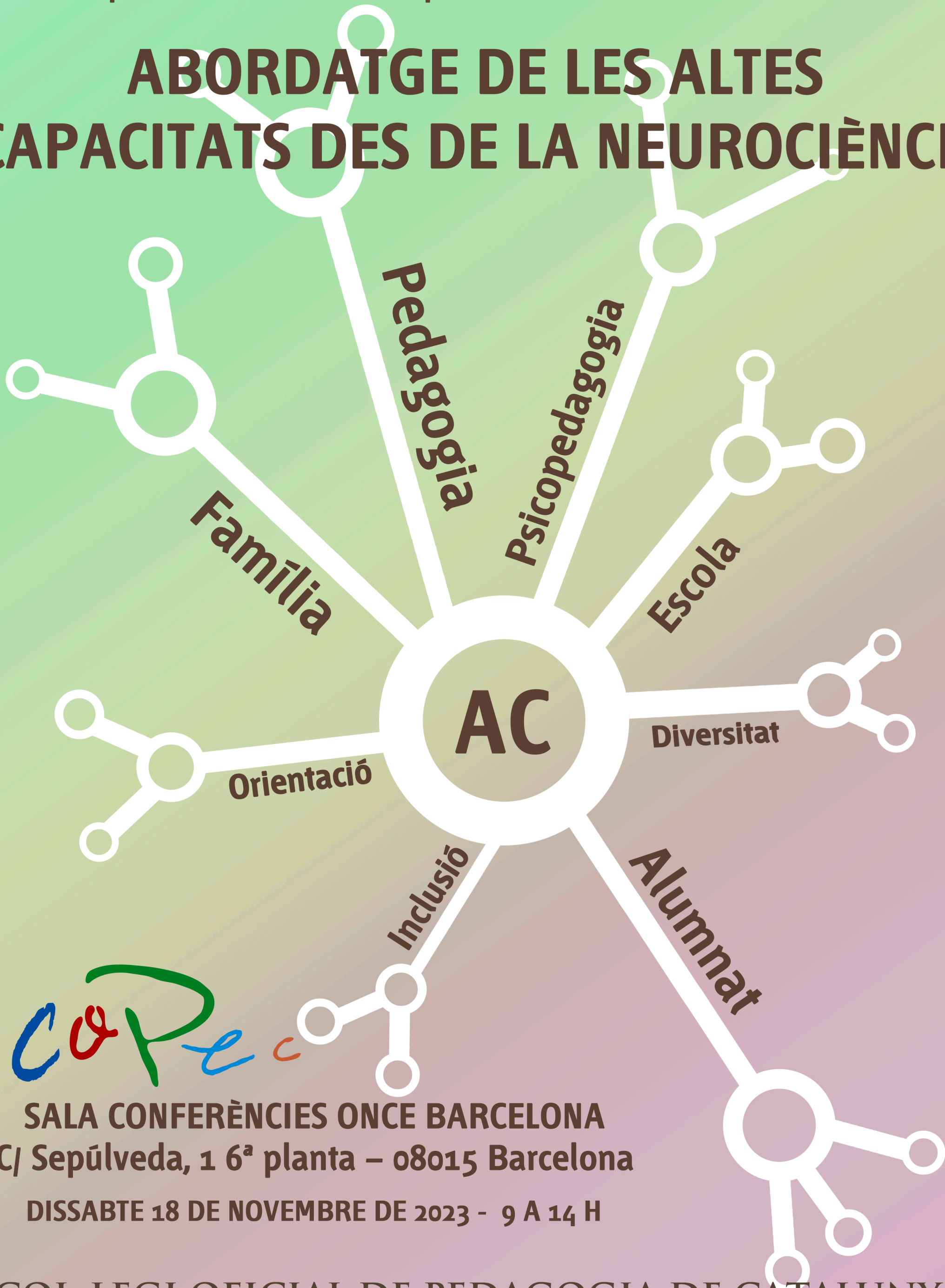


# I JORNADA D'ALTES CAPACITATS

Grup de Recerca d'Altes Capacitats i Atenció a la Diversitat

## ABORDATGE DE LES ALTES CAPACITATS DES DE LA NEUROCIÈNCIA



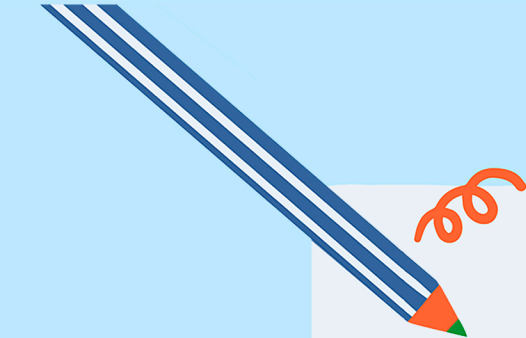
*CaRec*

SALA CONFERÈNCIES ONCE BARCELONA  
C/ Sepúlveda, 1 6<sup>a</sup> planta – 08015 Barcelona

DISSABTE 18 DE NOVEMBRE DE 2023 - 9 A 14 H

COL·LEGI OFICIAL DE PEDAGOGIA DE CATALUNYA





COPEC

#copec20anys



### MISSIÓ

Legitimar, representar i defensar la dignitat dels de les pedagogs/gues i psicopedagogs/gues, davant les institucions, els altres professionals i la societat tota.

Promoure i ordenar la professió pedagògica en el marc social, escolar i de les organitzacions, vetllant per l'ètica en l'exercici de llurs funcions.

### VISIÓ

És l'única corporació legitimada per representar als pedagogs/gues i psicopedagogs/gues, sent el seu referent professional.

Posa en valor als professionals de la pedagogia com garants de l'acompanyament en els processos educatius al llarg i ample de la vida, de les persones i la comunitat, tenint en compte l'evolució de la societat i llurs necessitats.



### VALORS

#### FONAMENTALS:

Educació i aprenentatge, Benestar, Amor i Afecte

#### PILARS:

Respecte, Justícia, Llibertat, Transformació

#### CONJUNTURALS:

Reconeixement, Activisme Pedagògic



La Jornada que avui es presenta és com bé diu el seu títol la **I Jornada d'Altes Capacitats** que el COPEC afronta en solitari, i és tant pel col·legi com per a les components del Grup de Recerca d'Altes Capacitat i Atenció a la Diversitat, tot un repte. El títol no pot ser més suggeridor: **"Abordatge de les Altes Capacitats des de la Neurociència"**.

La neurociència és la branca científica que estudia el sistema nerviós i que inclou l'estructura i la funció cerebral. Per altra banda, les altes capacitats fan referència a un nivell excepcional d'habilitats cognitives o intel·lectuals en comparança a la població en general. Quan s'aborda la relació entre la neurociència i les AACC, es busca comprendre com funcionen els cervells de les persones amb habilitats cognitives excepcionals.

Les AACC són un tema candent tant per a les famílies com a per als professionals de l'educació. Per a les famílies perquè no sempre sabem com actuar per potenciar totes les habilitats i necessitats que aquests infants presenten, perquè cal dir ben alt que també presenten una sèrie de necessitats com es veurà al llarg de la sessió d'avui. De vegades, no tenim prou cultura per a saber-los tractar i per tant no entenem que un infant amb AACC es pugui avorrir a l'escola, que no sigui brillant en notes o bé que sempre busqui la companyia d'adults o d'iguals més grans que ells.

Com a professionals de la pedagogia, tot i estar molt mentalitzats per la igualtat d'oportunitats per a tots els estudiants i de buscar l'equitat, el dia a dia se'ns menja i per tant tenim un biaix a treballar per aquells que ens necessiten més, perquè tenen dificultats d'aprenentatge, com si els infants amb AACC no ens necessitessin. No sempre els professionals entenem que també els cal suport intel·lectual -necessiten reptes-, motivació, vetllar pels seus interessos estimulants la seva creativitat i sobre tot necessiten sentir-se acollits en el seu entorn més pròxim i diari. És cert que no hi ha un grup homogeni d'alumnes amb AACC donat que les seves característiques depenen de múltiples factors i de la interrelació entre ells però si hi ha un seguit de característiques que ens poden ajudar a identificar-los.

És per aquest motiu que el Col·legi Oficial de Pedagogia de Catalunya engega aquesta Jornada, que se suma a les Jornades que al llarg dels 20 anys del COPEC s'han fet, la primera del meu mandat -però no pas la única- per tal de seguir treballar en favor del talent que existeix en el nostre país.

Potenciar la creativitat, assumir nous reptes ha de ser el motor d'excel·lència de l'educació en el nostre país, sempre capdavanter en pedagogia i educació.

País i Pedagogia.

Dra. M. Victòria Gómez Serés  
Presidenta  
Col·legi Oficial de Pedagogia de Catalunya

## HISTÒRIA DEL GRAC<sup>1</sup>

L'origen del GRAC, es remunta al 2006, quan es va crear el Grup de Treball de Superdotació i Altes Capacitats del COPEC que va començar a col·laborar amb el GTSAC del COPC, ambdós grups van anar acollint a diferents agents relacionats amb el món de les altes capacitats: persones col·legiades, associacions de famílies, etc.

Fins el 2010, en fou coordinadora del GTSAC-COPEC la Sra. Milagros Valera, que conjuntament el GTSAC-COPC, van esdevenir molt actius organitzant jornades, creant publicacions, com la "**Guia d'altres capacitats al 2006**", generant comunicats, etc. Entre ambdós Col·legis es van organitzar cada 3 anys un total de 5 jornades d'altres capacitats (anys 2006, 2009, 2012, 2015 i 2018) amb una organització alterna entre COPEC i COPC.

L'any 2010 la Sra. Natàlia Luján va agafar el relleu de la coordinació del Grup de Treball del COPEC. Es van crear comissions de treball i abordar diferents temàtiques d'interès. El GTSAC, el 2010, en un procés de reflexió suprimeix "Superdotació", del nom, atès que és un tipus d'alta capacitat que podria portar a confusió passant-se a dir Grup de Treball d'Altes Capacitats. L'any 2013 el GTAC va estar present en la presentació de la Guia del Departament d'Ensenyament: "Altes Capacitats: detecció i actuació en l'àmbit educatiu", fent menció a la tasca duta a terme per part del Grups en l'elaboració d'aquesta.

A finals de 2014, i amb la incorporació de la nova coordinadora la Sra. Mónica Fernández, el COPEC va entendre la necessitat de que el grup de pedagogs/gues i psicopedagogs/gues que hi participava conjuntament amb el COPC, tingués una identitat pròpia, un espai de recerca i participació essencialment pedagògica, amb la qual cosa es va començar a treballar independentment del COPC, com a GTAC (Grup de Treball d'Altes Capacitats) del COPEC, per crear activitats, recerques i publicacions amb mirada pedagògica i psicopedagògica principalment.

Durant aquest temps vam fer intervencions en ràdio, TV i premsa. El 2017, el nom de GTAC (grup de treball) va passar a dir-se GRAC (grup de recerca) donat que la trajectòria dels Grups de Treball del COPEC va anant evolucionat, amb el temps, cap a una tasca d'investigació i recerca.

Al 2018 conjuntament amb el COPC, es va publicar la "**Guia Actualitzada d'Altes Capacitats**"<sup>2</sup>

Cada cop més, el GRAC s'estava focalitzat en tota la diversitat i inclusió de l'alumnat, d'aquí que es va afegir "atenció a la diversitat" al nom actual del GRAC (Grup de Recerca d'Altes Capacitats i Atenció a la Diversitat). Això li va donar sentit a la recerca documental qualitativa amb el nom "**Altes capacitats i altres trastorns: la doble excepcionalitat**"<sup>3</sup>, realitzada durant els anys 2017 al 2020.

---

<sup>1</sup> GRUP DE RECERCA D'ALTES CAPACITATS I ATENCIÓ A LA DIVERSITAT

<sup>2</sup> [https://www.pedagogs.cat/doc/GUIA\\_AC\\_COPC-COPEC\\_2018\\_cat.pdf](https://www.pedagogs.cat/doc/GUIA_AC_COPC-COPEC_2018_cat.pdf)

<sup>3</sup> [https://pedagogs.cat/DOC/AC-DobleExcepcionalitat\\_PendentPublicacio-R.PDF](https://pedagogs.cat/DOC/AC-DobleExcepcionalitat_PendentPublicacio-R.PDF)



# UN TAST DEL GRAC<sup>1</sup>



25/1/2023

DIA DE L'EDUCACIÓ: "EL PAPER DE LA PEDAGOGIA I PSICOPEDAGOGIA AL SERVEI DE L'AULA"



9/5/2022

GRUP DE RECERCA D'ALTES CAPACITATS I ATENCIÓ A LA DIVERSITAT: UN TOMB PEL GRAC



2/11/2021

PARTICIPACIÓ AL CICLE DE SEMINARIS EN LÍNIA D'EDUCACIÓ INCLUSIVA DEL DEPARTAMENT D'EDUCACIÓ



7/7/2021

EL GRAC PRESENTA UNA PÍNDOLA SOBRE EL TANV EN LA IX ESCOLA D'ESTIU



10/2/2020

SOBRE LA PÍNDOLA PEDAGÒGICA: QUÈ ÉS LA DISCALCÚLIA?

<sup>1</sup> GR Altes capacitats i Atenció a la diversitat <https://pedagogs.cat/menu2.asp?n2=191&i=ca>

## OBJECTIUS DE LA JORNADA

- ❖ Entendre què aporta la neuroeducació en l'optimització dels processos educatius, especialment els de la construcció de la personalitat a través de l'establiment del vincle.
- ❖ Compartir la consideració neurocientífica de les AACC, focalitzada en els resultats d'estudis científics, que conclouen el caràcter evolutiu i multidimensional de les capacitats intel·lectuals, amb el propòsit també d'oferir un marc conceptual que inclogui tipologies i característiques acceptades de les persones excepcionalment dotades amb capacitats intel·lectuals.
- ❖ Donar a conèixer el concepte de doble excepcionalitat com una persona que a l'hora que pot tenir altes capacitats, també pot tenir una dificultat o trastorn associat.
- ❖ Reportar i reflexionar sobre el procés de detecció, identificació, avaluació d'una persona amb altes capacitats intel·lectuals per establir l'orientació diagnòstica i la posterior intervenció pedagògica/psicopedagògica necessària vers el benestar, desenvolupament i formació de les persones excepcionalment dotades amb capacitats intel·lectuals.
- ❖ Facilitar una mirada vers la comprensió de les altes capacitats intel·lectuals que posi el focus en el context i la modificació d'aquest, per tal d'acompanyar les necessitats de persones amb AACC.
- ❖ Posar un punt d'inflexió i reflexionar sobre la situació de les famílies amb alumnes amb AACC – tinguin coneixement o en siguin conscients o no- ja que tenen fills i filles que requereixen d'una atenció i tenen unes necessitats específiques.
- ❖ Exposar, d'una banda, que cal la visibilització d'aquests infants, adolescents i joves i, d'altra banda, mostrar els recursos tenen les famílies a la seva disposició.

**I JORNADA D'ALTES CAPACITATS**  
Grup de Recerca d'Altes Capacitats i Atenció a la Diversitat

**ABORDATGE DE LES ALTES CAPACITATS DES DE LA NEUROCIÈNCIA**

**PRESENTA**  
**GRUP DE RECERCA D'ALTES CAPACITATS I ATENCIÓ A LA DIVERSITAT**

**18/11/2023 - 9 a 14h**  
**Sala de Conferències 6a planta**  
**Edifici ONCE**

C/ DE SEPÚLVEDA, 1  
08015 BARCELONA

Presencial Streaming

<http://www.pedagogia.cat> INSCRIPCIONS

COReC

**PROGRAMA**  
**I JORNADA D'ALTES CAPACITATS DEL COPEC**  
**"Abordatge de les Altes Capacitats des de la neurociència"**

**09:00H - 09:20H - INAUGURACIÓ**

- Dra. M. Victòria Gómez, presidenta del COPEC
- Sr. Manel Eiximeno, director Centre de Recursos Educatius, ONCE-Barcelona
- Sr. Ignasi Garcia-Plata, secretari de Polítiques Educatives del Departament d'Educació

**09:20H - 10:20H - CONFERÈNCIA INAUGURAL**

"APRENENTATGE I CERVELL: QUÈ ENS APORTA LA NEUROEDUCACIÓ"

- A càrrec del Dr. David Bueno, fundador i CEO de la càtedra de neuro-educació UB-EDU1ST
- Presenta i Modera Dra. M. Victòria Gómez, presidenta del COPEC

**10:20H - 11:20H - TAULA D'EXPERTES DEL GRAC**

"INTRODUCCIÓ NEUROCIENTÍFICA DE LES ALTES CAPACITATS. TIPOLOGIES I DOBLE EXCEPCIONALITAT"

- Sra. Susanna Rizos
- Sra. M. Montserrat Oliveras
- Sra. Mónica Fernández
- Sra. Natàlia Luján.

**11:20H - 11:40H PAUSA DESCANS**

**11:40H - 12:40H - TAULA D'EXPERTES DEL GRAC**

"DETECCIÓ I AVALUACIÓ PSICOPEDAGÒGICA DE LES ALTES CAPACITATS. RESPOSTA PEDAGÒGICA"

- Sra. M. Montserrat Oliveras
- Sra. Alba Bonmatí
- Sra. Àngels Planella
- Sra. Anna Aguilera

**12:40H - 13:40H - TAULA D'EXPERTES DEL GRAC**

"NECESSITATS DE L'ALUMNAT AMB ALTES CAPACITATS. ATENCIÓ A LES FAMÍLIES"

- Sra. Cristina Sánchez
- Sra. Alba Bonmatí
- Sra. Anna Vinyoles
- Sra. Natàlia Luján

**13:40 - 13:50 - CLOENDA**

- Sra. Mònica Fernández, coordinadora del Grup de Recerca d'Altes Capacitats i Atenció a la Diversitat del COPEC.

**13:50 - 14:00 - TESTIMONIS**

"VIVÈNCIES AL VOLTANT DE LES ALTES CAPACITATS"

**14h FI DE LA JORNADA**



## CONFERENCIANT



### **Dr. DAVID BUENO I TORRENS.**

Fundador i CEO de la Càtedra de Neuroeducació UB-EDU1ST  
Secció de Genètica Biomèdica, Evolutiva i del Desenvolupament  
Departament de Genètica, Microbiologia i Estadística  
Facultat de Biologia de la Universitat de Barcelona

## PONENTS I COMITE ORGANITZADOR



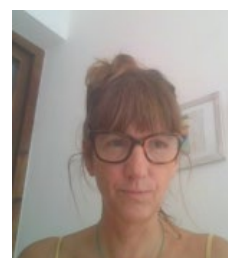
### **Sra. Mónica Fernández.** Coordinadora del GRAC.

Llicenciada en Psicopedagogia per la UB. Experta Universitària en Diagnòstic i Educació d'Alumnes amb Altes Capacitats (UNED). Orientadora educativa de l'Institut Públic Castellet. Formadora de professors/es sobre altes capacitats al Departament d'Educació.



### **Sra. Natàlia Lujan** Membre del GRAC

Llicenciada en Pedagogia i Llicenciada en Psicopedagogia (UB) i màster en intervenció a alumnes amb dificultats d'aprenentatge (ISEP), experta en Altes Capacitats. Fundadora d'Encaixa't col·laborant amb el Centre de Psicoteràpia Trauma Institut (PTI Lleida) d'EDUVIC, duent a terme deteccions i avaluacions psicopedagògiques i sessions terapèutiques. Formadora de l'Escola Itinere d'EDUVIC



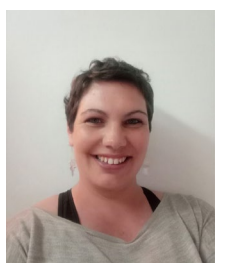
### **Sra. Susanna Rizos Bofill** Membre del GRAC

Llicenciada en Pedagogia. Màster en Neuropsicologia i Educació. Experta Universitària en neuromotricitat. Postgrau en TEL, dificultats en l'aprenentatge i trastorns del neurodesenvolupament. Docent Universitat de Girona als graus de Pedagogia i Mestre d'educació Primària. Direcció, avaluació i intervenció en Centre Psicopedagògic Libèl·lula.



### **Sra. Maria de Montserrat Oliveras** Membre del GRAC




Llicenciada en Estudis de Psicologia i Ciències de l'Educació, cofundadora i directora del Projecte «Binomi». Docent col·laboradora en Grau i Postgrau a la UB sobre *Altes Capacitats Intel·lectuals, Creativitat i Tecnopedagogia*. Implicada amb la recerca i l'avaluació pel desenvolupament del potencial humà, el benestar de les persones, la transformació educativa i la innovació pedagògica.



### **Sra. Alba Bonmatí Sánchez.** Membre del GRAC

Llicenciada en Psicopedagogia i Graduada en Psicologia (UNED). Màster en neuropsicopedagogia (UdG) i en psicoteràpia integradora (IEPI). Coordinadora UAO del Departament d'Educació als ST de Girona i Directora del centre Espai ARA. Formadora i supervisora en dificultats d'aprenentatge i necessitats d'acompanyament emocional.

	<p><b>Sra. Àngels Planella Núñez.</b> Membre del GRAC. Llicenciada en Psicopedagogia a la UOC. Màster en Musicoteràpia i en Dificultats d'Aprenentatge. Directora del centre psicopedagògic Petits i Grans de Piera.</p>
	<p><b>Sra. Anna Aguilera Sanchis</b> Membre del GRAC. Llicenciada en Ciències de l'Educació (Pedagogia Terapèutica ) (UB) Master en Intervenció en dificultats de l'aprenentatge (UVIC)-Especialista en educació emocional, social y de la creatividad para la transformación educativa (UFV Madrid) Membre d'equip directiu (Cap d'Estudis de Primària) de l'Escola Túrbula de Sant Adrià de Besòs.</p>
	<p><b>Sra. Cristina Sánchez Alonso</b> Membre del GRAC Llicenciada en Pedagogia per la UAB i Màster en Psicopedagogia i Intervenció psicopedagògica a l'alumnat amb dificultats d'aprenentatge. Tècnica en Educació Emocional. Professora d'educació especial secundària.</p>
	<p><b>Sra. Anna M. Vinyoles Insa.</b> Membre del GRAC. Graduada en Pedagogia - UNED-, Llicenciada en Ciències de la Informació-UAB-, MBA- IESE-. Experta en Ocupació. Formació musical- Conservatori de Barcelona- i en pedagogia musical -Willems, Dalcroze- i mestre de dansa catalana. Formadora d'adults en direcció de projectes, PMI, en mentoring i tutories i coach en entorns col·laboratius d'aprenentatge.</p>
	<p><b>Sra. Rafael González García.</b> Membre del GRAC. Llicenciat en Pedagogia per la UNED. Màster de Dificultats d'aprenentatge per la UOC. Expert en reeducacions.</p>
	<p><b>Sra. Gemma Amador Rami.</b> Membre del GRAC Llicenciada en Psicopedagogia per la Universitat Ramó n Lull (Facultat Blanquerna). Grau mig de música especialitat piano. Psicomotricista. Psicopedagoga Escola Cervetó.</p>
	<p><b>Sra. Ana Rosa Barranquero Chasco.</b> Membre del GRAC Graduada en Pedagogia per la <i>Universidad Nacional de Educación a Distancia</i> (UNED)</p>

	<p><b>Sra. Alícia Prats Pitarch.</b> Membre del GRAC Llicenciada en Psicopedagogia per la UB. Membre de la Comissió Escola i Pedagogia del COPEC. Orientadora Educativa a Institut Escola públic. Col·laboradora habitual en publicacions d'àmbit educatiu ( Món Docent, Guia d'Ensenyament, Educaweb...).</p>
	<p><b>Sra. Carla Artigas Cunill.</b> Membre del GRAC Graduada en Pedagogia a la UB, Cicle superior de Tècnica en educació infantil, Màster en psicopedagogia a la UOC. Actualment treballant com a pedagoga al centre multidisciplinari (Espai) a Vilafranca del Penedès, amb infants i joves, realitzant sessions de reeducacions i estratègies d'aprenentatge.</p>
	<p><b>Sra. Ariadna Garcia i Pelegrín.</b> Membre del GRAC. Graduada en Pedagogia per la UdG (2022). Educadora a la Fundació Girona Est, fent suport en una aula de reforç escolar amb alumnes de primària i secundària.</p>
	<p><b>Sra. Tània Herrera.</b> Membre del GRAC. Graduada en Pedagogia per la UB, Màster de Psicopedagogia per la UAB, Animadora sociocultural i Activista d'Amnistia Internacional. Treballa com a professora d'anglès d'infants i adults on fa adaptacions psicopedagògiques, a més de realitzar sessions psicopedagògiques en l'àmbit privat. És una persona utòpica i posa sempre al davant el benestar de les persones perquè flueixi millor el seu aprenentatge.</p>
	<p><b>Sra. Núria Macanás i Comas.</b> Membre del GRAC Llicenciada en Pedagogia (Universitat Ramon Llull, Blanquerna). Habilitació professional en Educació Social (CEES Aragó). Màster en Atenció Precoç i Família (Universitat Ramon Llull, Blanquerna). Postgrau en Lactància i Donació de Llet Humana (UAB). Doula. Acompanyament educatiu i suport a la criança. Especialista en desenvolupament infantil a Cleo.</p>

### COMITÉ CIENTÍFIC DE LA JORNADA

- **Dra. Victòria Gómez Serés:** Presidenta del Col·legi Oficial de Pedagogia de Catalunya
- **Dr. Antoni Navio Gámez:** Vicepresident del Col·legi Oficial de Pedagogia de Catalunya
- **Sr. Joan Gamero Gómez:** Tresorer del Col·legi Oficial de Pedagogia de Catalunya
- **Sra. Rosa Rodríguez i Gascons:** Secretària del Col·legi Oficial de Pedagogia de Catalunya
- **Sra. Mónica Fernández:** Llicenciada en Psicopedagogia per la UB. Coordinadora del GRAC del Col·legi Oficial de Pedagogia de Catalunya





## CODI DE DEONTOLOGIA

### PRINCIPIS

ELS PROFESSIONALS DE LA PEDAGOGIA FEM NOSTRES EL PRINCIPIS:

*Democràtics, respecte actiu, responsabilitat, confidencialitat, i objecció de consciència*



### PROFESSIÓ

L'EXERCICI PROFESSIONAL COMPORTA CONEIXEMENT, DECISIÓ I ACCIÓ.

*La finalitat de l'acció pedagògica és contribuir al desenvolupament de les persones, grups i comunitats.*

### PERSONES

ELS PROFESSIONALS DE LA PEDAGOGIA, DONEM TOTA LA PREFERÈNCIA A LES PERSONES I DEFENSEM...

*El valor, dignitat i respecte de tota persona amb independència del seu origen, condició social, capacitat mental, estat físic o de salut, orientació sexual i opció ideològica o religiosa.*



### PROFESSIONALS

ACREDITAR-SE COM A PROFESSIONALS DE LA PEDAGOGIA I ACTUAR AMB ALTRES PROFESSIONALS...

*Ens compromet a compartir coneixements científics contribuint al treball en equip tot preservant la intimitat de les persones.*



### ORGANITZACIONS

ELS PROFESSIONALS DE LA PEDAGOGIA, VINCULATS A EMPRESSES, INSTITUCIONS O ENTITATS TENIM EL DEURE DE...

*Complir les normes de les organitzacions sens perjudici de complir els deures professionals d'acord amb el codi de deontologia.*



### SOCIETAT

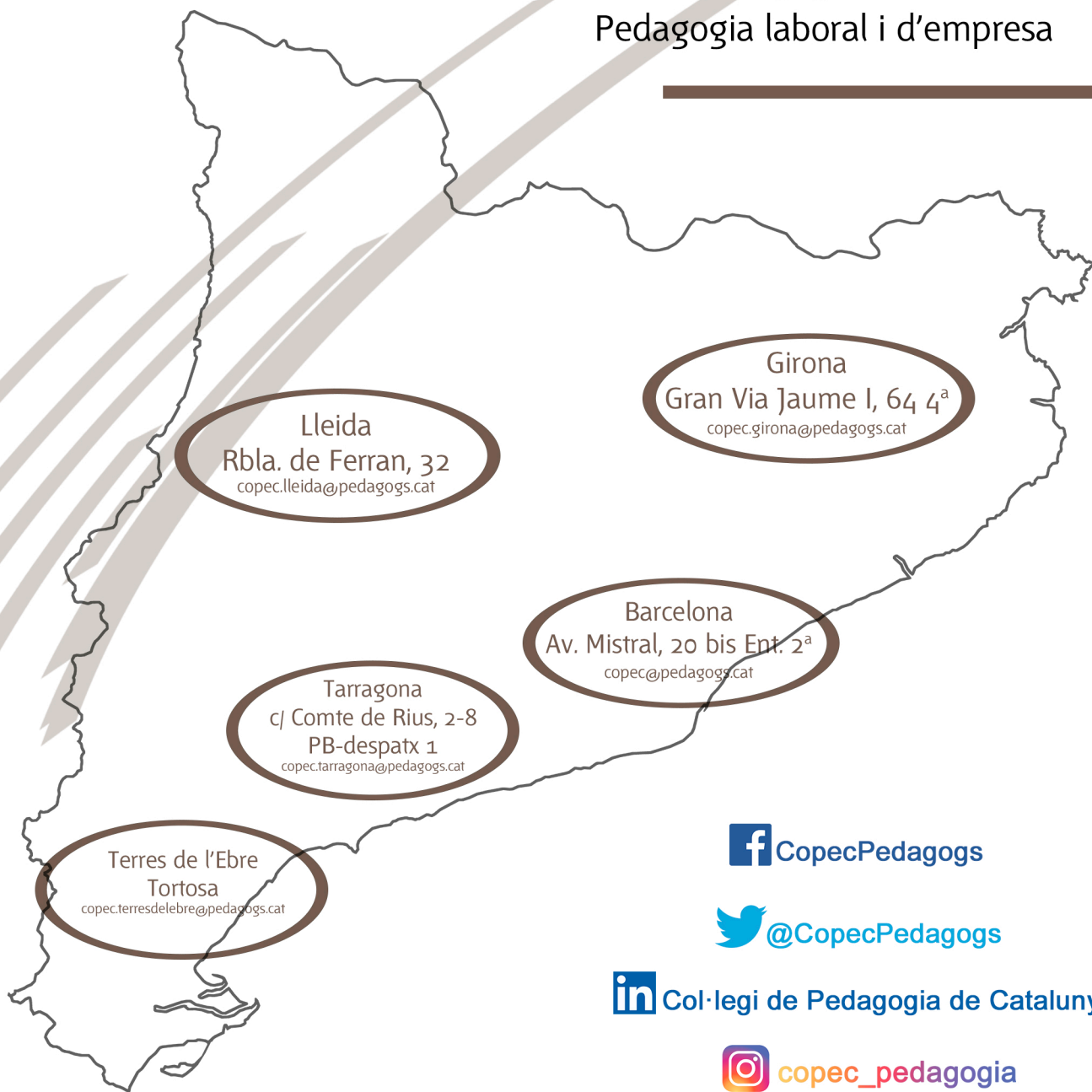
DAVANT LA SOCIETAT, ELS PROFESSIONALS DE LA PEDAGOGIA PROCURAREM

*Difondre la imatge del pedagog/a i psicopedagog/a contribuint a la funció d'agents socioeducatius i culturals a través de l'acció pedagògica, rigorosa i científica*



# Àrees Professionals

Pedagogia i escola  
Pedagogia social  
Pedagogia laboral i d'empresa



Lleida  
Rbla. de Ferran, 32  
copec.lleida@pedagogs.cat

Girona  
Gran Via Jaume I, 64 4<sup>a</sup>  
copec.girona@pedagogs.cat

Barcelona  
Av. Mistral, 20 bis Ent. 2<sup>a</sup>  
copec@pedagogs.cat

Tarragona  
c/ Comte de Rius, 2-8  
PB-despatx 1  
copec.tarragona@pedagogs.cat

Terres de l'Ebre  
Tortosa  
copecterresdelebre@pedagogs.cat

 CopecPedagogs

 @CopecPedagogs

 Col·legi de Pedagogia de Catalunya

 copec\_pedagogia

Tel. 932177799

[www.pedagogs.cat](http://www.pedagogs.cat)

[copec@pedagogs.cat](mailto:copec@pedagogs.cat)